

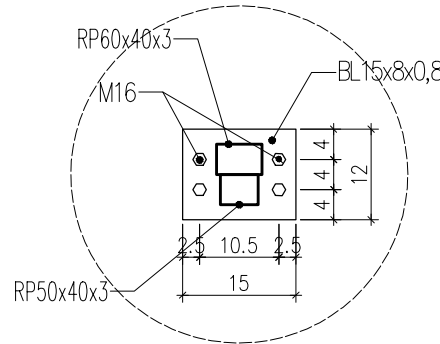
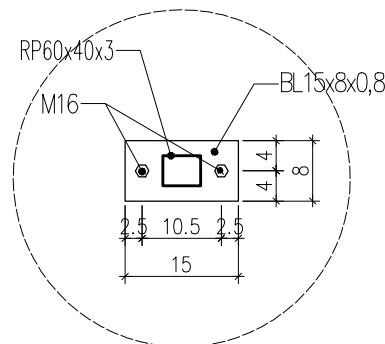
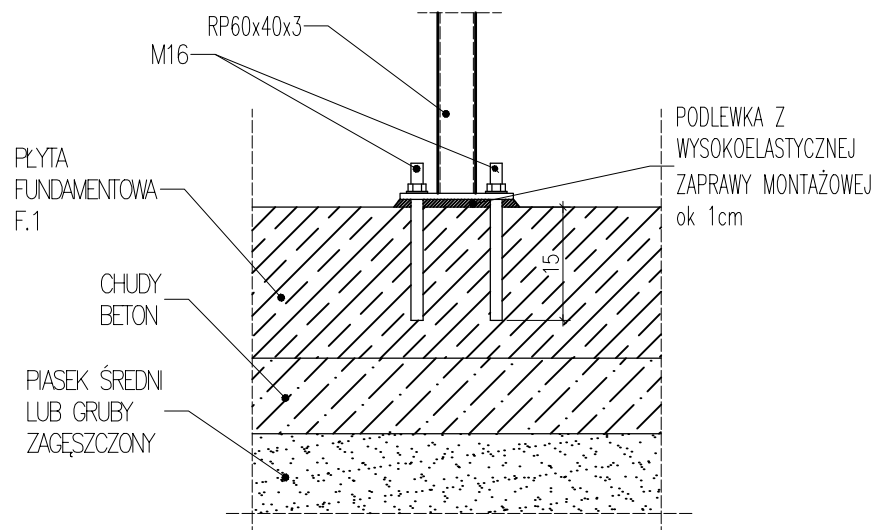
AA
SKALA 1:10

DETAL 1
SKALA 1:10

DETAL 2
SKALA 1:10

UWAGI:

- WSZYSTKIE WYMIARY PODANO W [cm]. RZĘDNE WYSOKOŚCIOWE [m].
- RYUNKI ROZPATRYWAĆ Z POZOSTAŁYMI BRANŻAMI, A W PRZYPADKU STWIERDZENIA ROZBIEŻNOŚCI - NIEZWŁOCZNIE SKONTAKTOWAĆ SIĘ Z JEDNOSTKĄ PROJEKTOWĄ.
- KOLORYSTYKA KONSTRUKCJI WG ARCHITEKTURY.
- WSZYSTKIE ELEMENTY STALOWE NALEŻY ZABEZPIECZYĆ ANTYKOROZYJNIE.



jednostka projektowa: PRO-INVEST Paweł Rogacewicz		66-600 Krosno Odrzańskie, ul. Widok 1a/5		tel: 663 784 421
INWESTOR: Gmina Żary o ststusie miejskim, pl. Rynek 1-5, 68-200 Żary		STADIUM OPRACOWANIA: PROJEKT TECHNICZNY		DATA: 06-2024
inwestycja: BUDOWA TRYBUN SPORTOWYCH Z ZADASZENIEM		adres, nr dz.: Ul. Stefana Okrzei 19, Żary 68-200 Żary, dz. nr 9, obręb 6 Żary		
tytuł rysunku: RZUT ROZMIESZCZENIA KOTEW		skala rysunku: 1:50		
zespół:	imię i nazwisko	uprawnienia:	podpis:	nr rys.: PT-K-01
Branża Konstrukcyjna PROJEKTANT:	Mgr inż. Hubert Suwaj	LBS/0154/PBKb/21		
Branża Konstrukcyjna SPRAWDZAJĄCY:	Mgr inż. Władysław Holysz	49/92/ZG		STR: